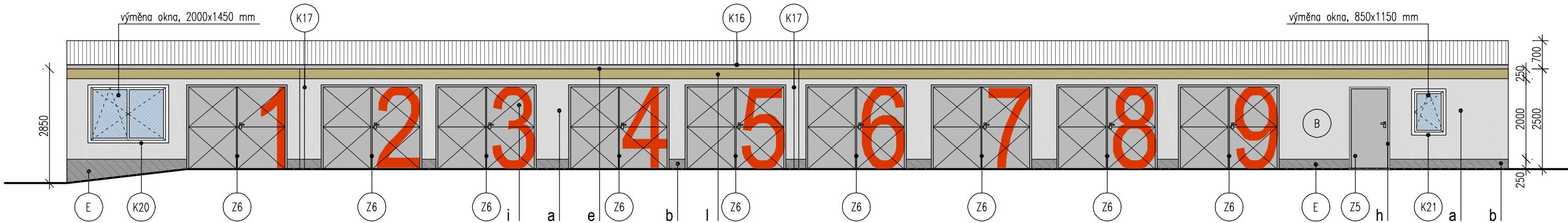


ROZVINUTÝ POHLED NA BUDOVU C



POHLED NA BUDOVU D

POZNÁMKY

- Veškeré uvedené rozměry je třeba před realizací ověřit zaměřením na stavbě!
- Veškeré kabelové rozvody vedoucí po fasádách budou zasekány a skryty pod nové omítky. Jakékoliv poškození či přerušení kabelů a následné opravy budou k tíži zhotovitele!
- Stávající omítky budou očištěny a odmaštěny tlakovou vodou
- Bude provedena lokální vysprávka omítek
- Stávající bleskosvody budou zachovány, během stavby zajistit jejich ochranu před poškozením

BAREVNÉ PROVEDENÍ

<div></div>	A šedo - bílá
<div></div>	B světle šedá
<div></div>	C tmavě šedá
<div></div>	D modrá
<div></div>	E mozaiková omítka tmavě šedá
<div></div>	Stávající kamenný obklad - NENÍ SOUČÁSTÍ DÍLA

LEGENDA MATERIÁLŮ

- a omítka tenkovrstvá probarvená silikonová, (odstíny A,B,C) - výběr bude proveden dle vzorníku dodavatele
- b mozaiková omítka soklu v barvě tmavě šedé (odstín E) - výběr bude proveden dle vzorníku dodavatele, na dvorních fasádách budovy A bude mozaiková omítka přetažena na parapety suterénních oken
- c čištění, oprava a doplnění kamenného obkladu soklu a vstupních portálů - NENÍ SOUČÁSTÍ DÍLA
- d omítka tenkovrstvá probarvená silikonová, (odstíny A,B,D) - výběr bude proveden dle vzorníku dodavatele
- e výměna klempířských prvků, zinkovaný potahovaný plech tl. 0,6 mm, barva břidlicově šedá
- f repase, odstranění nátěru a koroze zámečnických prvků fasád - dvířka rozvodných skříní, provedení nového ochranného nátěru v šedostříbrné barvě s metalickým efektem.
- g demontáž a zpětná montáž jednotek VZT, veškeré jednotky budou kotveny na konzoly do fasád
- h výměna vstupních dvéřních křidel, za dveřní křídla ocelová s vložkovým zámkem, zárubeň a křídla lakovaná v šedostříbrné barvě s metalickým efektem.
- i výměna ocelových dvoukřídlových vrat: zárubeň a křídla lakovaná v šedostříbrné barvě s metalickým efektem
- j výměna klempířských prvků střešních žlabů a svodů, nové parapetní plechy, zinkovaný potahovaný plech tl. 0,7 mm, barva břidlicově šedá
- k repase, odstranění nátěru a koroze plechové falcované krytiny - provedení nového ochranného nátěru v šedostříbrné barvě s metalickým efektem
- l výměna / nové podbití přesahu střechy - palubky, lazurový nátěr
- m čištění a přespárování luxferových výplní, výměna poškozených kusů
- n nové šambrány kolem oken z lepeného XPS tl. 30 mm, šíře 150 mm, v 1.NP bude šambrána stažena ke kamennému obkladu

VENKOVNÍ ÚPRAVY MÚ ŠUMPERK JESENICKÁ 31 - DOKONČENÍ

Místo stavby	Jesenická 31, 787 01 Šumperk k. ú. : Šumperk parcely: st. 796/1	Stupeň PD	PRO VÝBĚR ZHOTOVITELE
Projektant	Ing. arch. Petr Doležal – STUDIO Slovanská 275/16, 787 01 Šumperk Ing. Petra Laslofi	Datum	02/2017
Vypracoval		Stavebník	Město Šumperk nám. Míru 364/1, 787 01 Šumperk IČ: 00 30 34 61
Část	ARCHITEKTONICKO STAVEBNÍ ŘEŠENÍ		
Budova	Název výkresu	Měřítko	Číslo výkresu
C, D	POHLED NA ROTUNDU A GARÁŽE	1:100	1.07